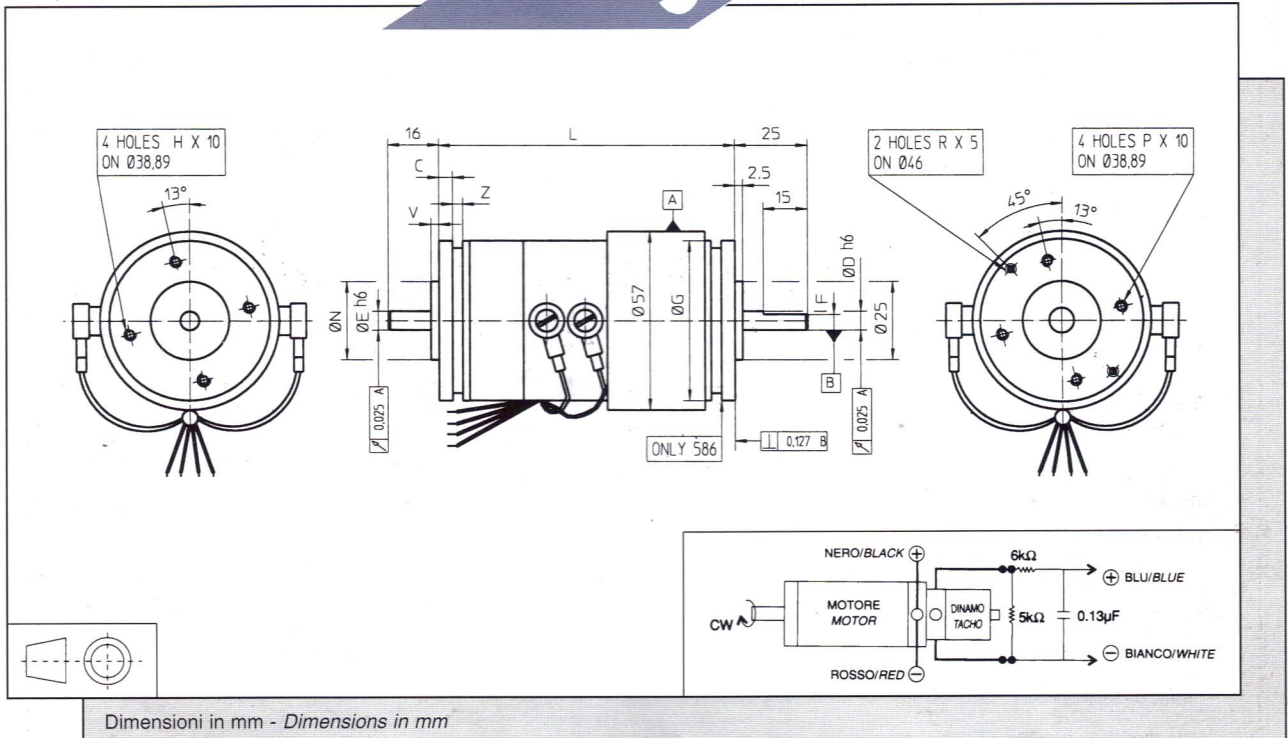




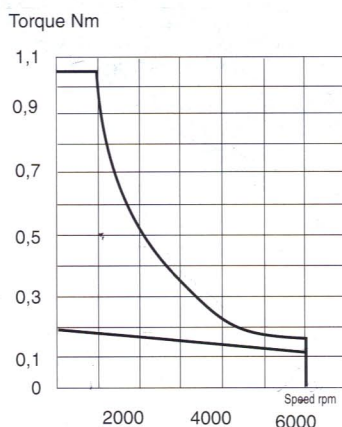
SERVOMOTORI A CORRENTE CONTINUA  
DC SERVOMOTORS  
**SERIE 500 DT**



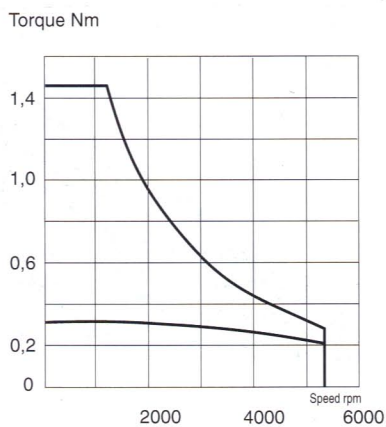
TIPO/TYPER	L	D	E	F	G	H	V	C	Z	N	P	R	K
M 586 0585 0606 11 TBU	142	6	6	5,5	51	M4	2,5	4,83	3,18	25	M4	/	46,23
M 586 0585 0606 12 TBV	142	6	6	5,5	51	M4	2,5	4,83	3,18	25	M4	/	46,23
M 586 0585 0606 13 TPU	145	6	6	5,5	51	M4	/	/	/	/	/	M2,5	/
M 588 1100 0606 01 TBU	167	6	6	5,5	57	M4	2,5	4,83	3,18	25	M4	/	46,23
M 588 1100 0808 02 TBV	167	8	8	/	57	M4	2,5	4,83	3,18	25	M4	/	46,23
M 588 1100 0606 04 TBV	167	6	6	5,5	57	M4	2,5	4,83	3,18	25	M4	/	46,23
M 588 1100 0808 03 TBV	167	8	8	/	57	M4	2,5	4,83	3,18	25	M4	/	46,23
M 589 1270 0808 01 TBU	180	8	8	/	57	M5	2,5	4,83	3,18	25	M4	/	46,23
M 589 1270 0806 02 TPU	183	8	6	/	57	M5	/	/	/	/	/	M2,5	/

La serie 500 DT appartiene ad una più vasta famiglia di servomotori a corrente continua con eccitazione a magneti permanente, particolarmente studiati per soddisfare le esigenze in un ampio campo di applicazioni industriali e professionali, quando siano richieste alte prestazioni di precisione, di velocità e/o posizionamento.

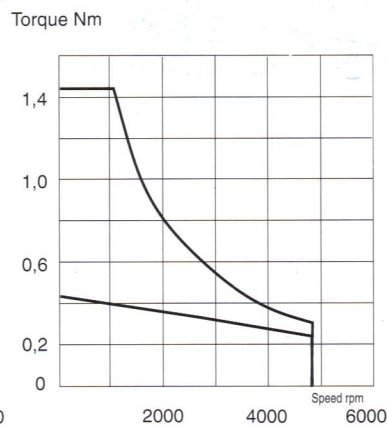
*The series 500 DT belongs to a large family of permanent magnet DC servomotors, they were studied to satisfy the demands of a broad range of industrial and professional applications, where highly precise speed and/or positioning performances are required.*



M 586 0585



M 588 1100



M 589 1270

## DATI TECNICI (1) / SPECIFICATIONS (1)

		M 586 0585	M 588 1100	M 589 1270
<b>Caratteristiche operative / Operating specifications</b>				
Coppia continuativa a rotore bloccato / Continuous Stall torque	Nm	0,2	0,35	0,40
Picco di coppia a rotore bloccato / Peak stall torque	Nm	1,05	1,50	1,44
Corrente alla coppia continuativa a rotore bloccato / Continuous Stall current	A	3,90	3,30	3,30
Corrente massima di picco / Maximum pulse current	A	18,7	14,2	11,9
Massima tensione applicabile ai morsetti / Maximum terminal voltage	V	60	60	60
Velocità massima / Maximum speed	1/min. RPM	6000	5200	4700
<b>Caratteristiche meccaniche / Mechanical data</b>				
Momento d'inerzia del rotore (inclusa dinamo tachimetrica) / Rotor moment of inertia (including tachometer)	kg m <sup>2</sup>	$3,88 \cdot 10^{-5}$	$5,5 \cdot 10^{-5}$	$6,8 \cdot 10^{-5}$
Costante di tempo meccanica / Mechanical time constant	ms	10,2	10	8
Massa del motore (inclusa dinamo tachimetrica) / Motor mass (including tachometer)	kg	1,3	1,7	1,9
<b>Caratteristiche termiche / Thermal data</b>				
Resistenza termica (armatura / ambiente) (2) / Thermal resistance (armature to ambient) (2)	°C/W	5	4,2	4
Temperatura massima dell'armatura / Maximum armature temperature	°C	155	155	155
<b>Caratteristiche elettriche / Winding specifications</b>				
Costante di coppia (3) $K_T$ / Torque constant (3) $K_T$	Nm/A	0,056	0,105	0,12
Costante di tensione (f.c.e.m.) (3) / Voltage constant (back emf) (3)	V/1000 1/min. V/kRPM	5,8	11	12,7
Resistenza di armatura (4) / Armature resistance (4)	Ω	0,8	1,6	1,8
Resistenza ai morsetti (4) / Terminal resistance (4)	Ω	1,15	2	2,2
Induttanza di armatura / Armature inductance	mH	1,4	5,2	6,4
Costante di tempo elettrica / Electrical time constant	ms	2,95	2,6	2,9
<b>Caratteristiche dinamo tachimetrica / Tachometer data</b>				
Linearità (deviazione massima) / Linearity (maximum deviation)	%		0,2	
Ondulazione (valore picco-picco) / Ripple (maximum peak to peak)	%		5,0	
Frequenza dell'ondulazione / Ripple frequency	cicli / Giro cycles/revolution		11,0	
Coefficiente di temperatura / Temperature coefficient	% / °C		- 0,05	
Gradiente di tensione / Output voltage gradient	V/1000 1/min. V/kRPM		14 ± 10 %	

(1) Temperatura ambiente di riferimento (ove non altrimenti specificato) 40° C.

(2) Con motore montato su piastra 254x254x6 mm.

(3) Tolleranza ± 10%.

(4) Misurata a 25° C.

(1) Ambient temperature (if not otherwise specified) : 40° C.

(2) Test conducted with unit heatsink mounted on a 254x254x6 mm.

(3) Tolerance ± 10%.

(4) At 25° C.

TUTTI I DATI SONO TIPICI - THE ABOVE MENTIONED SPECIFICATIONS ARE TYPICAL



### MOTORI APPARECCHIATURE ELETTRICHE - MAE S.p.A.

Via Circonvallazione sud, 5 - 26010 OFFANENGO (CR) - tel. +39 0373 247431/7 - fax +39 0373 247439

Internet: <http://www.mae.it> E-Mail: [sales@mae.it](mailto:sales@mae.it)