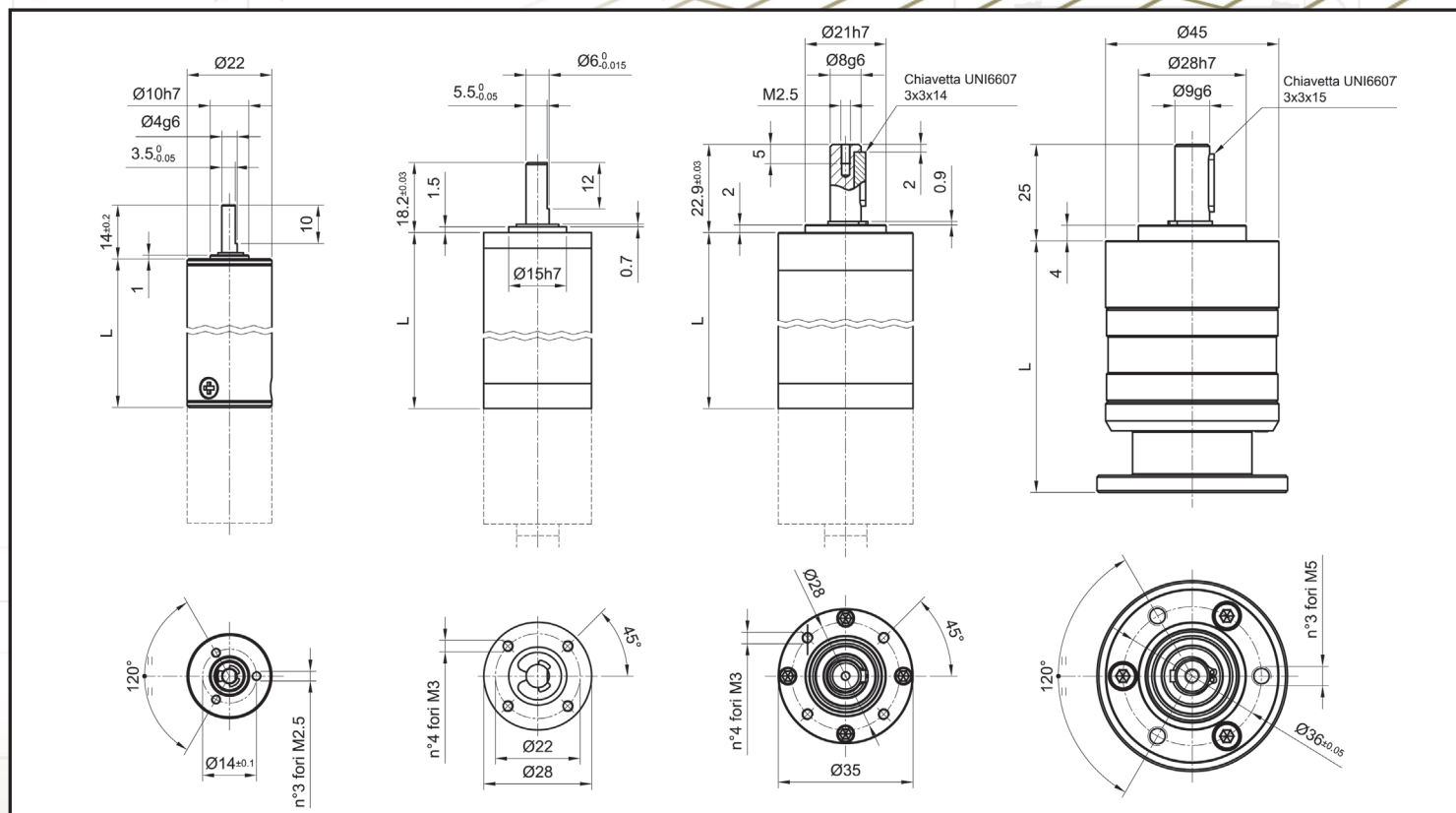


Riduttori Epicicloidali

pamoco®

I riduttori a planetari di Pamoco sono realizzati con ingranaggi in acciaio ricavati da dentatrice che offrono elevate caratteristiche di resistenza ed affidabilità nel tempo. L'albero di uscita è in acciaio montato su cuscinetti a sfere. I diametri disponibili sono quattro: da 22 a 45 mm e possono essere accoppiati a tutta la gamma di micromotori e motori c.c., passo passo e brushless del nostro catalogo. E' disponibile una vasta gamma di rapporti di riduzione con l'impiego di un numero massimo di quattro stadi di planetari. Versioni personalizzabili sono disponibili a richiesta.



RIDUTTORI		STADI DI PLANETARI			
		1	2	3	4
Rendimento	η	88%	76%	64%	52%
MG22 Coppia di tenuta max: 1 Nm	i	3,43 - 4,58	11,76 - 15,71 20,98 - 28,53	40,53 - 53,88 - 71,95 96,07 - 130,68 - 177,76	246,79 - 329,53 - 440,01 598,53 - 814,15 - 1107,46
	L	23 mm	31,5 mm	40 mm	48,5 mm
MG28 Coppia di tenuta max: 6 Nm	i	3,6 - 5,33	12,96 - 19,19 28,41	46,656 - 69,07 102,27 - 151,42	167,96 - 248,67 - 368,18 545,11 - 807
	L	29,6 mm	40 mm	50,2 mm	60,5 mm
MG35 Coppia di tenuta max: 6 Nm	i	3,6 - 5,33	12,96 - 19,19 28,41	46,656 - 69,07 102,27 - 151,42	167,96 - 248,67 - 368,18 545,11 - 807
	L	29,6 mm	40 mm	50,2 mm	60,5 mm
MG45 Coppia di tenuta max: 15 Nm	i	4 - 6	16 - 24 - 36	64 - 96 144 - 216	N.D.
	L	52,8 mm	65,3 mm	77,8 mm	